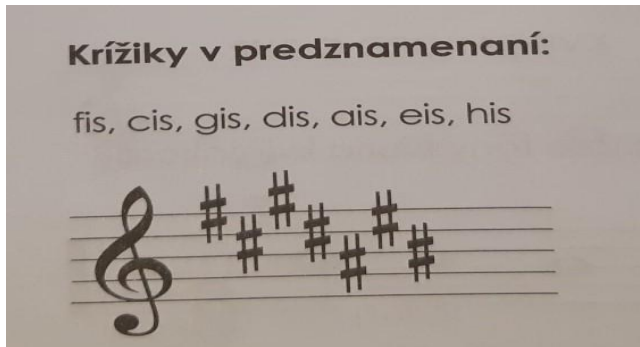


1.ročník, 1.časť (1.ročník), 7.-11.12

Predznamenanie- píše sa za kľúč (husľový, basový). Zvyšuje alebo znižuje všetky noty toho istého mena a platí pre celý riadok.

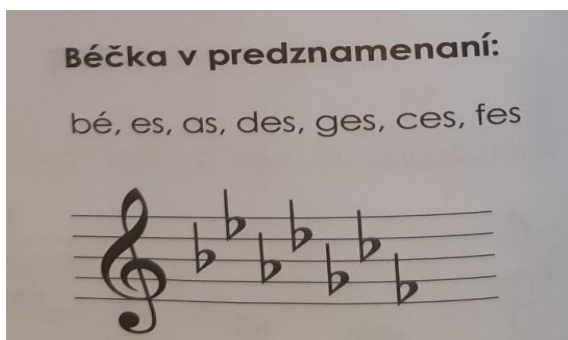
Krížik- notu zvyšuje o pol tónu

- K názvu noty sa pridáva koncovka –is (napr. c- cis)



Béčko- notu znižuje o pol tónu

- K názvu noty sa pridáva koncovka –es (napr. c- ces)

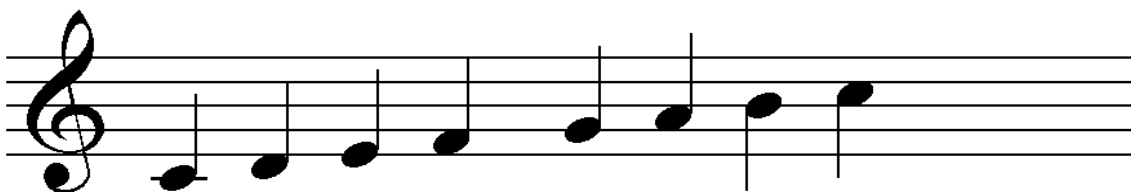


Odrážka- ruší platnosť krížikov a béčiek

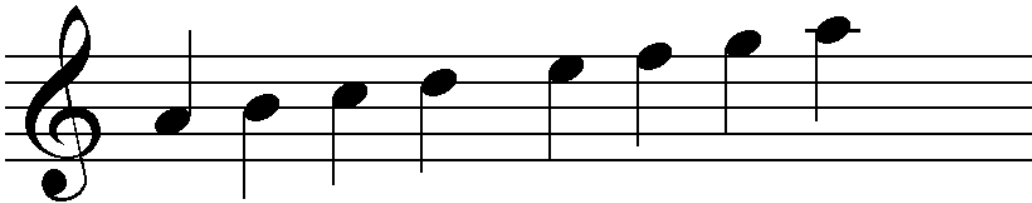
Stupnica- je rad ôsmych za sebou idúcich tónov

- Každá stupnica má nejaký počet predznamenaní (krížiky alebo béčka)
- Durové stupnice- názov stupnice píšeme veľkým písmenom (napr. C dur)
- Molové stupnice- názov stupnice píšeme malým písmenom (napr. a mol)

Stupnica C dur, má 0 predznamenaní (žiaden krížik ani béčko)



Stupnica a mol, má 0 predznamenaní (žiaden krížik ani béčko)



Úloha

1. Vypracujte si v pracovnom zošite str. 26 a str.27
2. Vypracujte si pracovnom zošite str.30 a str.31