

7.ročník, 19.-23.10.

**1. Opíšte počiatky hudby a orientálne kultúry**

**2. Charakterizujte starogrécku hudbu**

**3. Charakterizujte stredovekú hudbu**

**4. Napíšte, čo viete o období renesancie**

**5. Doplňte vetu**

Gregoriánsky chorál je.....spev,.....Je zapísaný v .....Text je .....

Poznáme tieto druhy gregoriánskeho chorálu: sylabický, ....., respozoriálny,.....

**6. Zakrúžkujte správnu odpoveď**

Omša má týchto 6 stálych častí:

- a) Introitus, Kyrie, Gloria, Gradual, Sanctus, Agnus Dei
- b) Introitus, Gradual, Sekvencia, Offertorium, Communio
- c) Kyrie, Gloria, Credo, Sanctus, Benedictus, Agnus Dei

**7. Čo je to oratórium?**

**8. Vypíšte, aké zbory poznáme**

**9. Doplňte vetu**

Transpozícia je posun ..... o určitý .....smerom nahor alebo nadol.

**10. Charakterizujte v 5 bodoch obdobie baroka**

**11. Vyber možnosť, v ktorej sú uvedené diela J. S. Bacha (v možnosti musia byť uvedené len jeho diela)**

- a) Hudba k ohňostroju, Jánove pašie, 6 Brandenburských koncertov
- b) Mesiáš, Štyri ročné obdobia, Goldbergove variácie
- c) Matúšove pašie, Omša h mol, Toccata a fúga d mol, Goldbergove variácie,

**12. Napíšte 3 diela G. F. Händela**

**13. Zakrúžkuj diela G. Ph. Telemanna**

- Matúšove pašie, Orfeus, Pimpinone, Mesiáš, Smrť Ježišova, vodná hudba, Koncert G dur pre violu a sláčikový orchester, 6 Brandenburských koncertov, obdobia dňa

**14. Napíšte 3 diela A. Vivaldiho**

**15. Zakrúžkujte správnu odpoveď**

Fúga, ktorá je vrcholnou umeleckou formou polyfonickej techniky, má tieto diely:

- a) Úvod, jadro, záver
- b) Expozícia, rozvedenie, záver
- c) Úvod, rozvedenie, záver

**16. Čo je to polyfónia?**

**17. Doplňte vetu**

Kánon je.....  
.....

**18. Charakterizujte obdobie klasicizmu**

**19. Spojte čiarou skladateľa a skladbu**

W. A. Mozart

Malá nočná hudba

9. symfónia S ódou na radosť

Opera Čarovná flauta

Symfónia S úderom na tympany

J. Haydn

sonáta Mesačného svitu

Omša Missa solemnis

Opera Figarova svadba

L. van Beethoven

oratórium Stvorenie sveta

Opera Fidélio

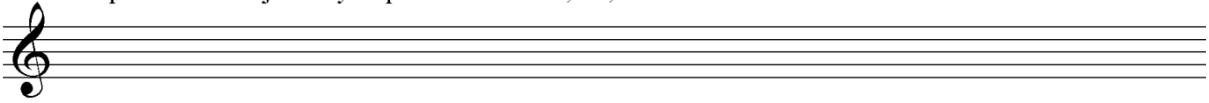
Sláčikové kvarteto Škovránčie

**20. Z akých častí sa skladá sonáta?**

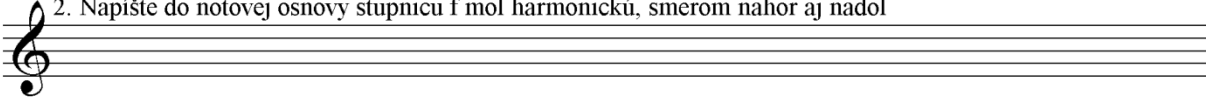
**21. Vymenujte časti sonátovej formy**

## 22. Vypracujte úlohy

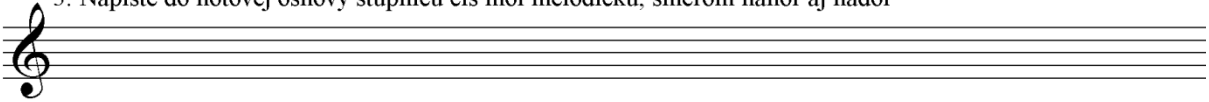
1. Napíšte do notovej osnovy stupnicu H dur + T5, T6, T6/4



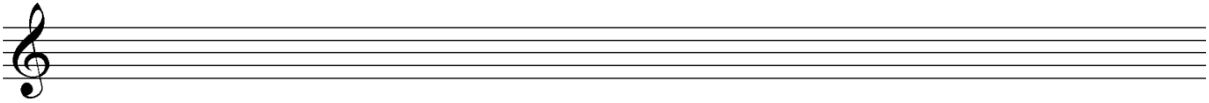
2. Napíšte do notovej osnovy stupnicu f mol harmonickú, smerom nahor aj nadol



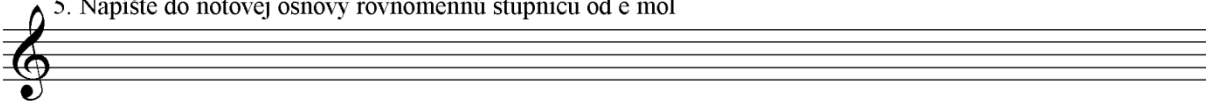
3. Napíšte do notovej osnovy stupnicu cis mol melodickú, smerom nahor aj nadol



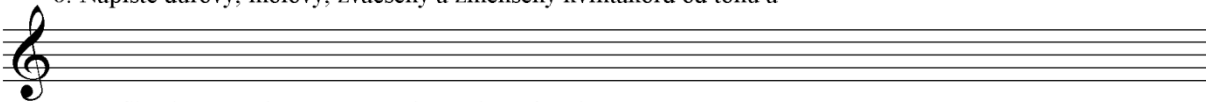
4. Napíšte do notovej osnovy paralelnú stupnicu od c mol



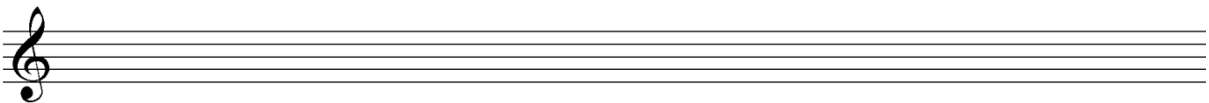
5. Napíšte do notovej osnovy rovnomennú stupnicu od e mol



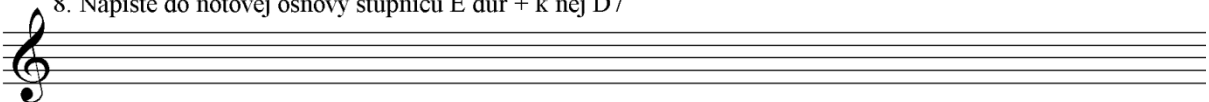
6. Napíšte durový, molový, zväčšený a zmenšený kvintakord od tónu a



7. Napíšte do notovej osnovy stupnicu F dur + k nej D7



8. Napíšte do notovej osnovy stupnicu E dur + k nej D7



9. Vytvorte intervaly a k nim obraty

A musical staff with a treble clef showing four intervals: v.2 (second), v.6 (sixth), č.8 (diminished eighth), and m.3 (third). Below the staff, there is an empty musical staff for writing the inversions of these intervals.