

VODNÉ BEZSTAVOVCE

Bezstavovce-nemajú vnútornú kostru

Majú **SCHRÁNKU**

(z nej sa vysúva hlava a svalnatá noha).

1. ULITU je špirálovite stočená



2. LASTÚRU má 2 časti





Vodné bezstavovce sa živia vodnými R a planktónom.
Cez zimu neprijímajú potravu a prijímajú minimum
kyslíka, nehýbu sa.

ŠKLÁBKÁ VELKÁ – žije na dne stojatých a pomaly tečúcich vôd



www.naturfoto.cz

© Jiří Bohdal



[://www.youtube.com/watch?v=CdIrwfSyQo4](https://www.youtube.com/watch?v=CdIrwfSyQo4)

VODNIAK VYSOKÝ – Žije pri vodnej hladine



<https://www.youtube.com/watch?v=oXYMHZQqg3w>

PIJAVICA * – Žije na dne potokov a rybníkov. Má článkované tělo bez štetín, na koncích má svalnaté přísavky. Živí sa krvou vodných stavovcov .



<https://www.youtube.com/watch?v=465PCVwRO4o>

VODNÁR STRIEBRISTÝ – pavúk, loví larvy vodného hmyzu a požíra ich vo zvone utkanom z pavučiny, ktorý slúži ako zásobáreň vzduchu. Žije v pomaly tečúcich vodách.



<https://www.youtube.com/watch?v=1rlt9yAhqTw>

<https://www.youtube.com/watch?v=7I5Vjnml-lA>

RAK RIEČNY* - zvlieka pancier. Žije v čistých vodách (je ukazovateľom čistoty vôd), pod kameňmi, koreňmi stromov. Živí sa zdochlinami, ktoré vyhľadáva dobrým čuchom.



<https://www.youtube.com/watch?v=RkjW9t48zSo>

STAVBA:

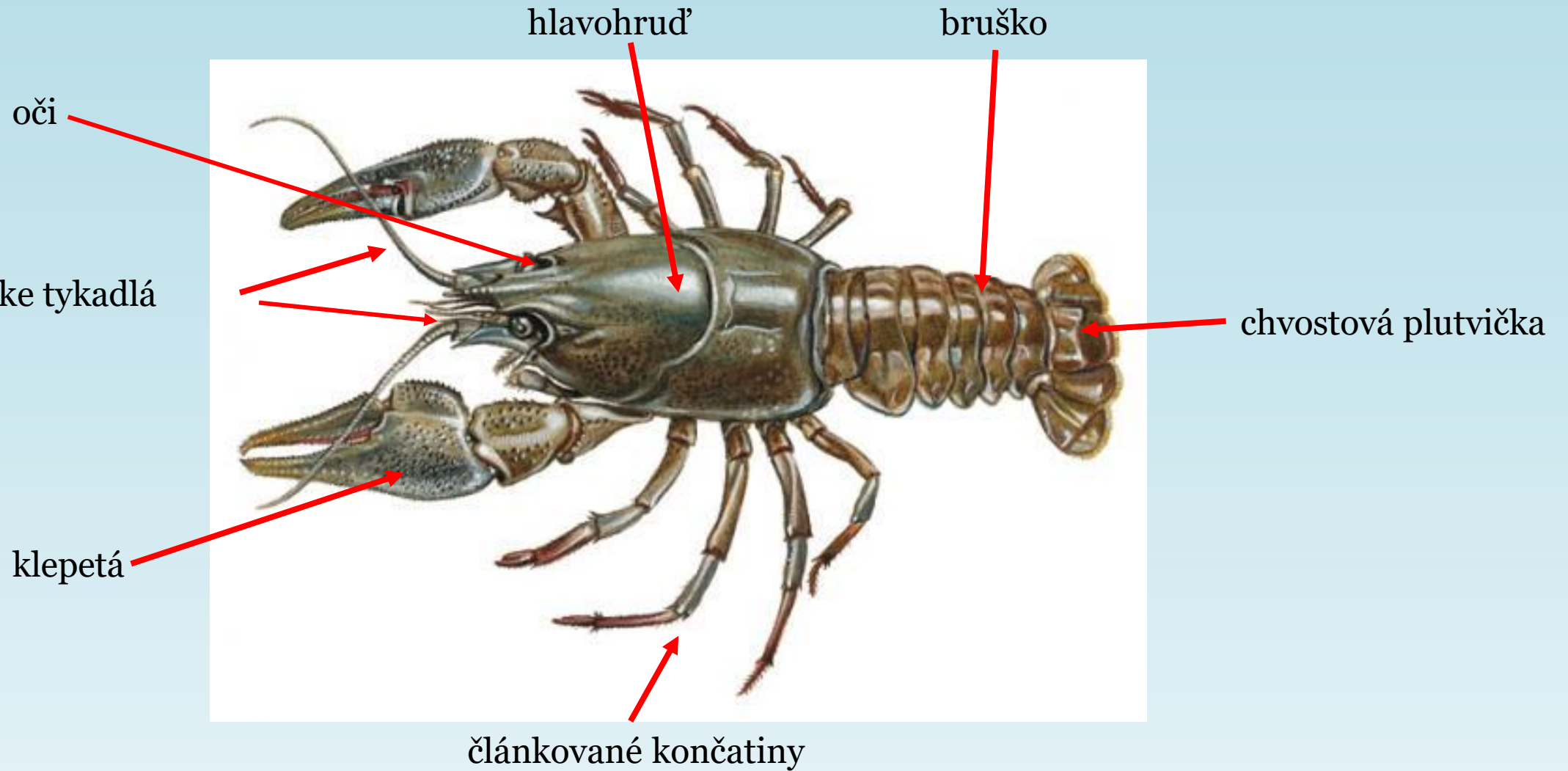
HLAVOHRUĎ

ústny otvor, článkované končatiny, oči na stopkách
klepetá – na obranu a získavanie potravy
na hrudi má 4 páry kráčavých končatín

BRUŠKO

Krátke končatiny slúžia na prichytenie vajíčok a mlád'at.
Chvostová plutvička umožňuje pohyb dozadu.

STAVBA TELA RAKA RIEČNEHO





DAFNIA ŠTÍHLA – pohyb pomocou dlhých tykadiel, nimi si priháňa aj potravu – riasy, baktérie. Má priehľadné telo a je potravou akváriových rybičiek. Volajú ju aj vodná blcha.



<https://www.youtube.com/watch?v=A4TRXFGV8Bg>

CYKLOP OBYČAJNÝ – vo vačkoch má prichytené vajíčka,
na konci tela má vidlicovité výbežky, nimi vesluje



<https://www.youtube.com/watch?v=kiJAWP1jOnw>

ĎAKUJEM ZA POZORNOST.