



© Jiří Boháček  
www.NATURFOTO.cz

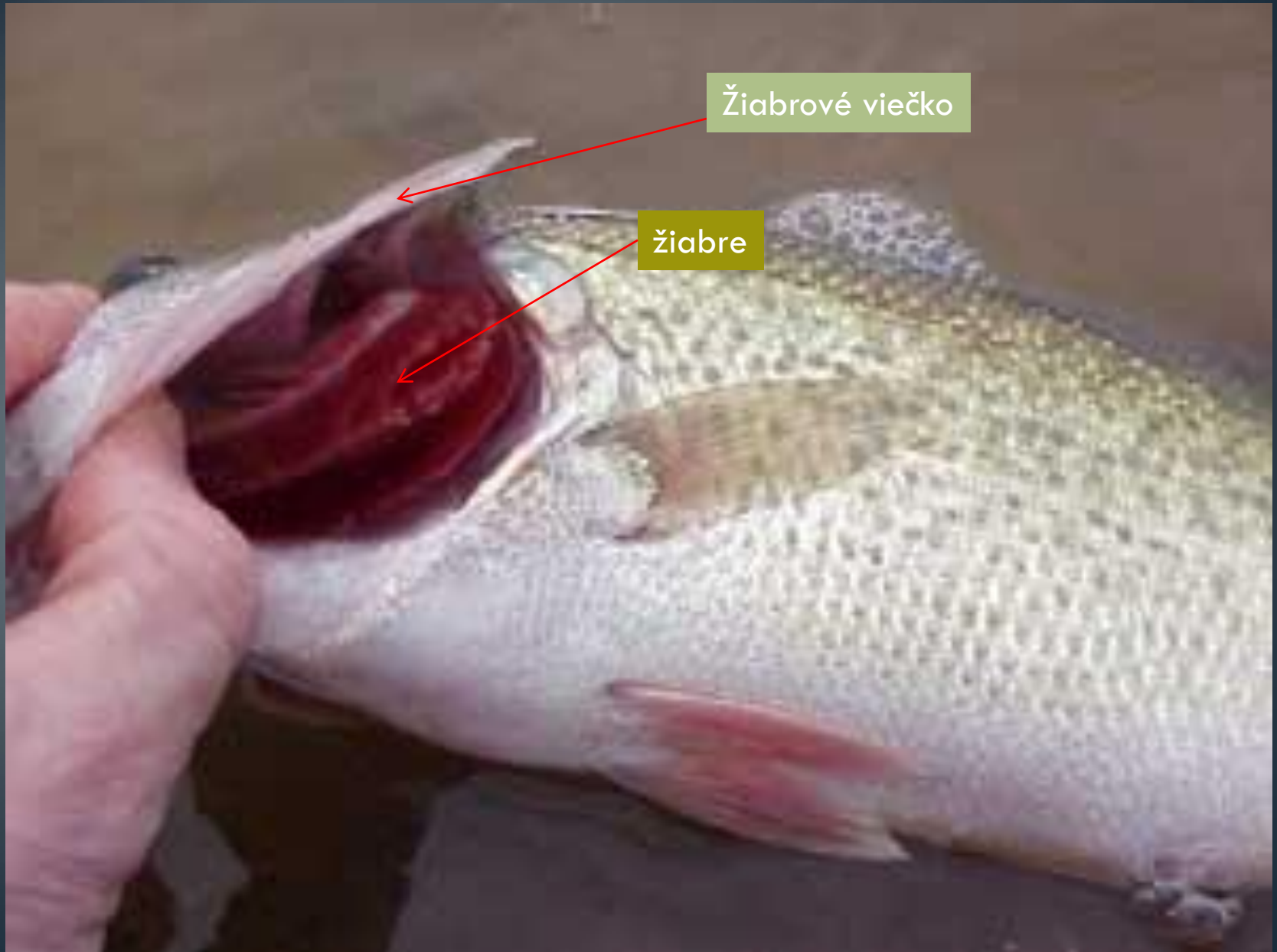
**Vodné a brehové**

**stavovce**

# Čím je pokryté telo rýb?

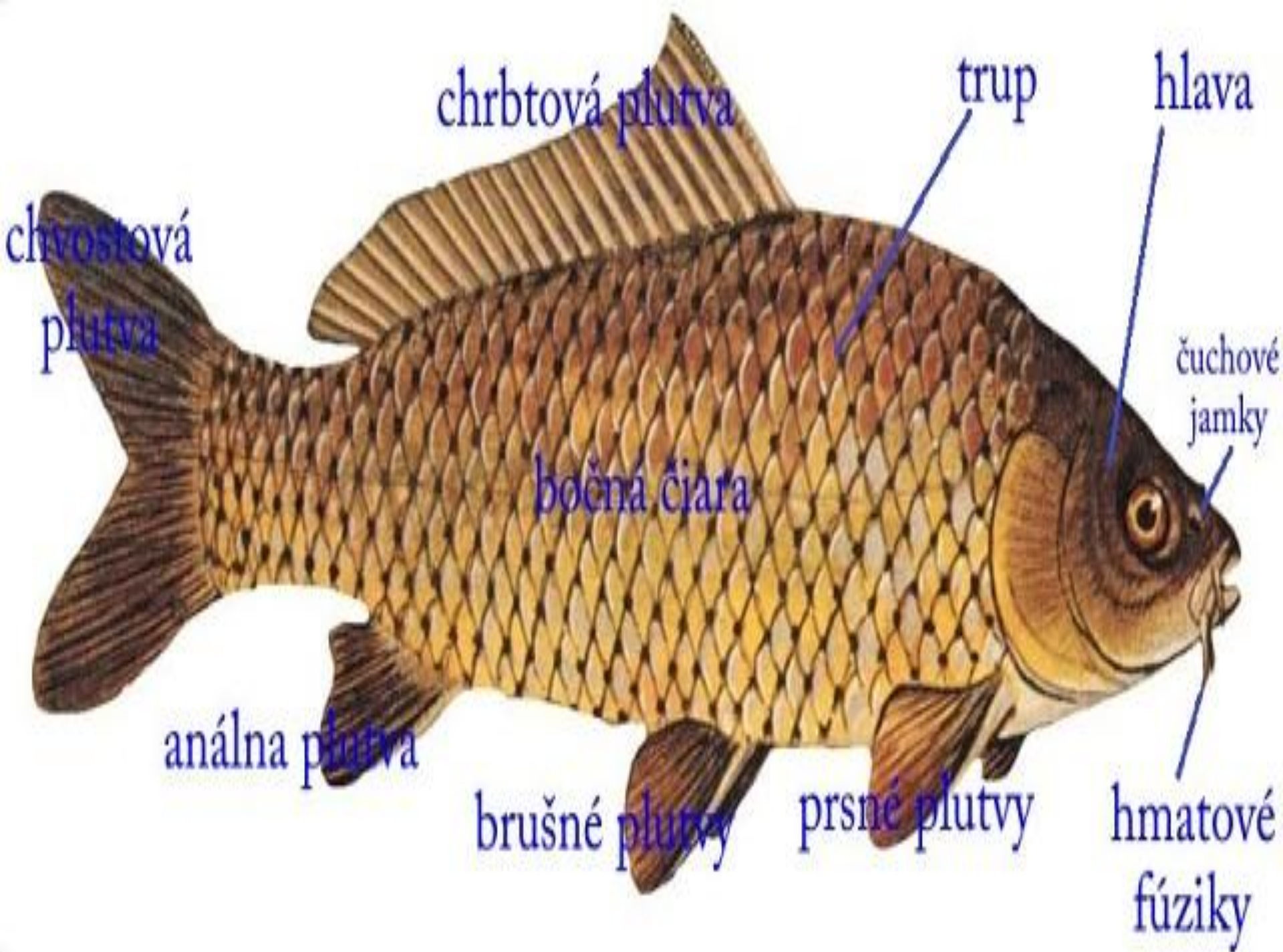


Živí sa larvami hmyzu, drobnými vodnými živočíchmi a rastlinami-je všežr



Žiabrové viečko

žiabre



chrbtová plutva

trup

hlava

chvostová  
plutva

čuchové  
jamky

bočná čiara

análna plutva

brušné plutvy

prsne plutvy

hmatové  
fúziky

# Kapor

- **Kapor obyčajný**
- Telo pokryté kožou so šupinami a slizom (uľahčuje pohyb)
- Dýcha žiabrami. Je všežravý. Žije v stojatých a mierne tečúcich vodách
- Stavba tela – hlava, trup a chvost
- **Na hlave:**
- Oči
- **Hmatové fúziky** – slúžia na hmat a chuť
- Ústa
- Čuchové jamky
- **Žiabrové viečka** – chránia žiabre
- **Trup – plutvy – parové – prsné, brušné**
- **nepárové – chrbtová, análna, chvostová**
- **-BOČNÁ ČIARA** – vníma vlnenie, prúdenie a tlak vody

# Štika severná

- **Výskyt:** pomaly tečúce a stojaté vody, je dravá
- Má dlhú hlavu, valcovité telo a hlboko rozštiepené ústa.



# Sumec západný

- Výskyt: pomaly tečúce a stojaté vody.
- Na hlave má 2 dlhé a 4 malé fúziky, dlhú análnu plutvu, živí sa rybami







# Plotnica

- Výskyt: v stojatých vodách. Je malá a všežravá.



# Ostriež zelenkastý

- Výskyt: rieky a priehrady. Je dravá a má dve chrbtové plutvy (predná má kostené lúče).



# Lipeň tymiánový

- Výskyt: tečúce vody. Má veľkú chrbtovú plutvu, je dravý.

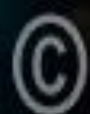


# Pstruh potočný a pstruh dúhový

- Výskyt: studené vody s vysokým obsahom kyslíka.
- Je dravý (loví hmyz, menšie ryby)







*Jiří Bohdal*

www.NATURFOTO.cz

# Úhor európsky

- Hadovité telo s drobnými šupinami, nemá brušné plutvy.

Výskyt: rieky (tu dospieva) i moria (rozmnožuje sa v nich).

- Je dravý, zimu prežíva zahrabaný v bahne.







# Potravnový ret'azec

