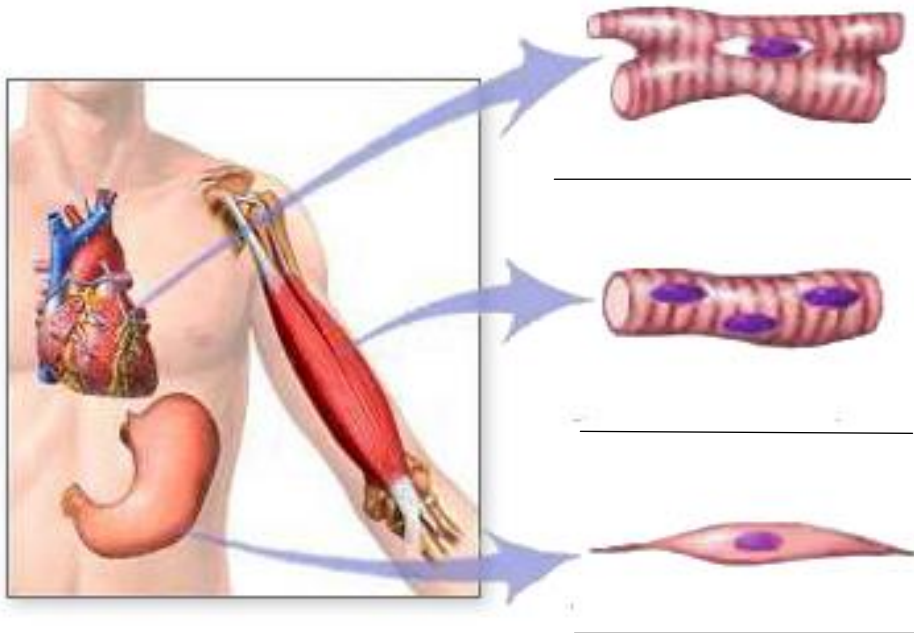


Pracovní list - svaly

Doplň vety:

Svaly tvoria sústavu. Spolu s kostrou umožňujú pohyb kostí a vnútorných orgánov. Základnou stavebnou jednotkou svalov je

Rozlišujeme tri druhy svalového tkaniva:

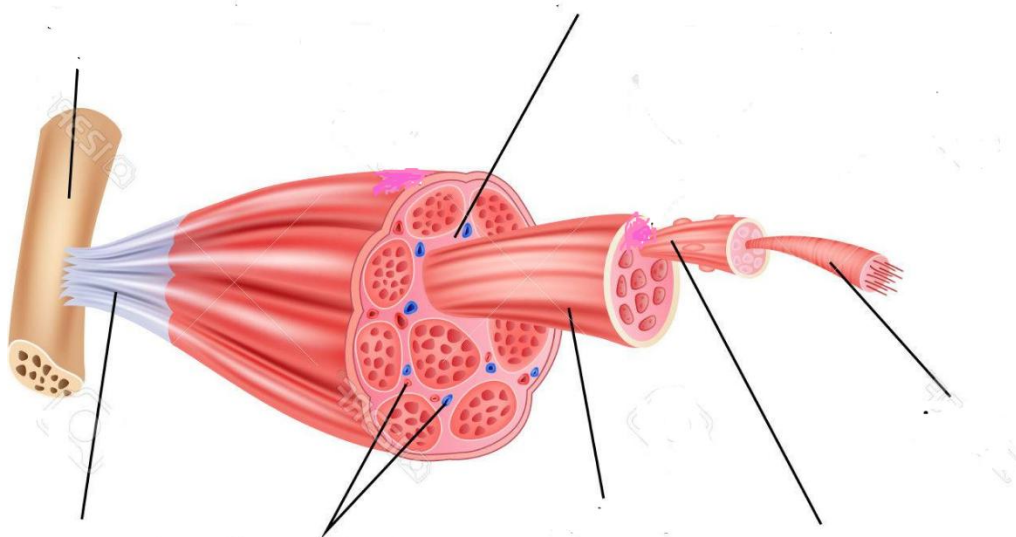


Človek vedome ovláda činnosť

Človek vedome neovláda činnosť

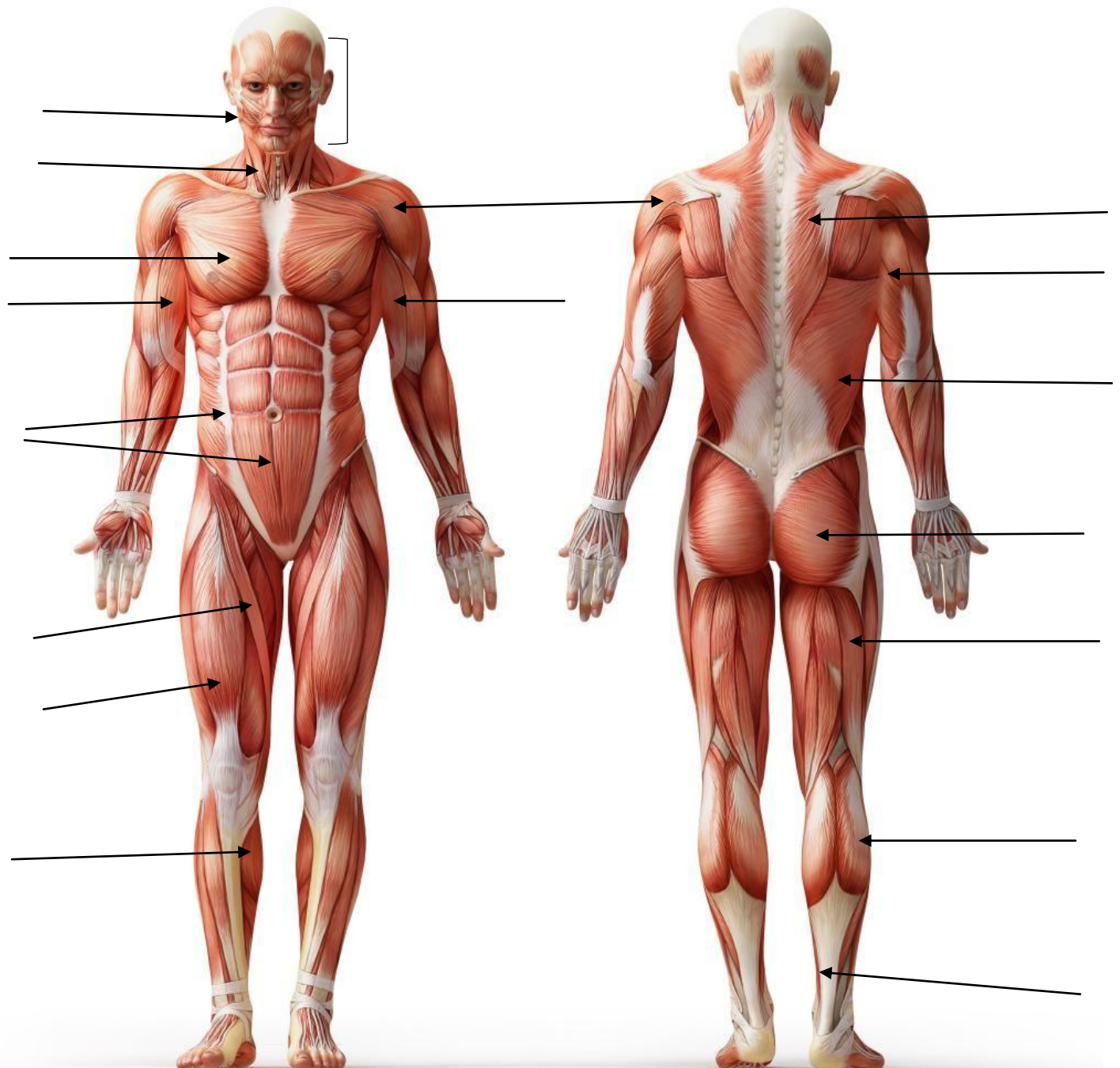
Kostrové svaly sa ku kosti pripájajú

Popíš stavbu kostrového svalu:



Sval je orgán, ktorý reaguje na podráždenie alebo
Priečne pruhované svaly sú prispôsobené na ťah, preto pracujú vždy v protilahlých pároch.
Keď sa jeden sval, zároveň sa protilahlý
Svaly získavajú energiu na činnosť rozkladom živočíšneho škrobu

Označ svaly na obrázku:



Cvičením možno priečne pruhované svaly zväčšiť - svaly nepribudnú, ale ich vlákna zhrubnú a zosilnejú. Pohyb zdravého človeka zosilňuje činnosť srdca a ciev - zlepšuje prívod krvi do všetkých orgánov. Svaly pri pohybe lepšie využívajú kyslík a živiny z krvi.

