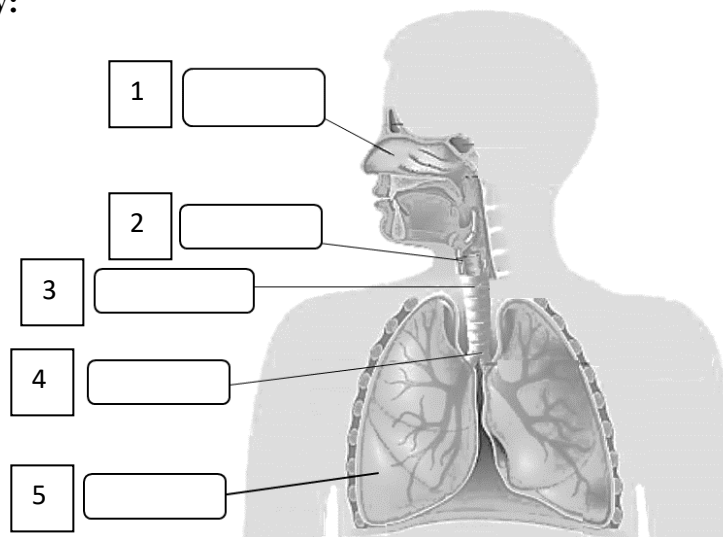


DIŠTANČNÉ VZDELÁVANIE 22.2.-26.2.2021. BIO 7.roč.

Meno: _____

1. Popíš jednotlivé časti dýchacej sústavy:



2. Vysvetli, čo sa deje pri nádychu a pri výdychu: (6)

s brániťou, so vzduchom, medzirebrovými svalmi +napíš či ide o pasívny, alebo aktívny proces

- pri nádychu:

- pri výdychu:

3. Rozhodni, či je veta pravdivá alebo nie: (5b)

- | | |
|---|-----------|
| a) Horné dýchacie cesty tvorí nos, nosová dutina a nosohltan. | áno - nie |
| b) Väzivová blana, ktorá pokrýva pľúca sa volá popľúcnica. | áno - nie |
| c) Dolné dýchacie cesty tvorí hltan, priedušnica, priedušky, pľúca. | áno - nie |
| d) Bránica je sval, ktorý oddeľuje hrudníkovú a brušnú dutinu. | áno - nie |
| e) V nosovej dutine sa vzduch ochladí a vysuší. | áno - nie |

4. 6. Vnútorne dýchanie je výmena dýchacích plynov medzi (1b)

- a) bunkami a krvou b) bunkami a pľúcami
c) vonkajším prostredím a pľúcami d) vonkajším prostredím a krvou

5. Uved' tri príklady látok, ktoré sa pri dýchaní dostávajú do dýchacích ciest a môžu spôsobiť rôzne ochorenia.(3b)

.....,,

6.Dýchacie plyny sú (1b)

- a) kyslík a dusík b) kyslík a hélium c) kyslík a oxid uhličitý d) kyslík a oxid uhoľnatý

7. Najväčšia chrupka na hrtane je (1b)

- a) štítna chrupka b) hrtanová príchlopka c) hlasivková chrupka d) prstencovitá chrupka

8. Dýchacie pohyby hrudníka vykonávajú (1b)

- a) rebrá a hrudná kosť b) brušné svaly a bránica
c) medzirebrové svaly a bránica d) brušné a medzirebrové svaly

9. Vnútorne dýchanie je výmena dýchacích plynov medzi (1b)

- a) bunkami a krvou b) bunkami a pľúcami
c) vonkajším prostredím a pľúcami d) vonkajším prostredím a krvou

10. Pasívny fajčiar je človek, ktorý (1b)

- a) fajčí iba elektronické cigarety b) fajčí iba príležitostne c) zdržiava sa v blízkosti fajčiarov

11. Napíš aspoň tri ochorenia dýchacej sústavy. (3b)

